

**Powiatowy Urząd Pracy
w Lublinie**

*ZESTAWIENIA
STATYSTYCZNE*

*Stan na koniec **marca 2011r.***

MINISTERSTWO PRACY I POLITYKI SPOŁECZNEJ,
ul. Nowogrodzka 1/3/5, 00-513 Warszawa

Powiatowy Urząd Pracy w Lublinie	MPIPS – 01 Sprawozdanie o rynku pracy	Przekazać/wysłać do 5. dnia roboczego każdego miesiąca z danymi za poprzedni miesiąc do wojewódzkiego urzędu pracy

Dział 1. STRUKTURA I BILANS BEZROBOTNYCH

1.1. Struktura bezrobotnych

Wyszczególnienie			Bezrobotni zarejestrowani		Bezrobotni, którzy podjęli pracę		Bezrobotni zarejestrowani				
			w miesiącu sprawozdawczym		w końcu mies. sprawozdawczego		ogółem		w tym z prawem do zasiłku		
			razem	kobiety	razem	kobiety	razem	kobiety	razem	kobiety	
			1	2	3	4	5	6	7	8	
0											
Ogółem (w. 02+04)	01	555	247	235	124	6464	3076	697	333		
z tego osoby	poprzednio pracujące	02	404	182	187	95	4401	1988	690	328	
	w tym zwolnione z przyczyn dotyczących zakładu pracy	03	10	6	2	-	51	23	45	22	
	dotychczas niepracujące	04	151	65	48	29	2063	1088	7	5	
Wybrane kategorie bezrobotnych (z ogółem)											
Zamieszkali na wsi	05	488	219	205	108	5632	2695	631	297		
w tym posiadający gospodarstwo rolne	06	38	14	18	12	634	306	100	51		
Osoby w okresie do 12 miesięcy od dnia ukończenia nauki	07	74	44	37	18	663	355	22	16		
w tym, które ukończyły szkołę wyższą, do 27 roku życia	08	35	24	21	13	221	145	14	11		
Cudzoziemcy	09	3	2	-	-	14	9	-	-		
Osoby będące w szczególnej sytuacji na rynku pracy	10	559	245	189	100	5799	2724	464	200		
z wiersza 10	do 25 roku życia	11	205	88	60	32	1881	916	70	37	
	długotrwale bezrobotne	12	189	92	48	31	2886	1509	13	5	
	kobiety, które nie podjęły zatrudnienia po urodzeniu dziecka	13	X	25	X	10	X	524	X	9	
	powyżej 50 roku życia	14	54	18	19	4	902	277	159	55	
	bez kwalifikacji zawodowych	15	183	71	45	21	1982	943	153	74	
	bez doświadczenia zawodowego	16	231	102	82	50	2913	1485	6	4	
	bez wykształcenia średniego	17	225	73	84	33	3059	1140	316	106	
	samotnie wychowujące co najmniej jedno dziecko do 18 roku życia	18	18	15	12	8	286	251	21	19	
	które po odbyciu kary pozbawienia wolności nie podjęły zatrudnienia	19	4	1	-	-	23	1	4	-	
	niepełnosprawni	20	17	10	7	6	142	68	24	17	
po zakończeniu realizacji kontraktu socjalnego	21	-	-	-	-	3	2	-	-		

1.2. Bilans bezrobotnych

Wyszczególnienie		Ogółem	Kobiety	Z ogółem zamieszkali na wsi		Z ogółem z prawem do zasiłku			
				razem	kobiety	razem	kobiety		
0		1	2	3	4	5	6		
Bezrobotni według stanu w końcu miesiąca poprzedzającego sprawozdanie		22	6518	3106	5667	2713	733	332	
Bezrobotni zarejestrowani w miesiącu sprawozdawczym (w.24+25)		23	555	247	488	219	100	61	
z tego	po raz pierwszy	24	131	56	123	55	22	10	
	po raz kolejny	25	424	191	365	164	78	51	
z wiersza 23	po pracach interwencyjnych	26	-	-	-	-	-	-	
	po robotach publicznych	27	7	3	7	3	1	-	
	po stażu	28	47	32	43	28	-	-	
	po odbyciu przygotowania zawodowego dorosłych	29	-	-	-	-	-	-	
	po szkoleniu	30	2	1	2	1	1	1	
	po pracach społecznie użytecznych	31	-	-	-	-	-	-	
	po zakończeniu indywidualnego programu zatrudnienia socjalnego lub kontraktu socjalnego	32	-	-	-	-	-	-	
Osoby wyłączone z ewidencji bezrobotnych w miesiącu sprawozdawczym (w. 34+43 do 55)		33	609	277	523	237			
z tego z przyczyn	podjęcia pracy w miesiącu sprawozdawczym (w. 35+37)		34	235	124	205	108		
	z tego	niesubsydiowanej	35	218	116	188	100		
		w tym pracy sezonowej	36	-	-	-	-		
		subsydiowanej (w. 38+39 do 42)	37	17	8	17	8		
	z tego	z tego	prac interwencyjnych	38	-	-	-	-	
			robót publicznych	39	5	3	5	3	
			podjęcia działalności gospodarczej	40	3	2	3	2	
			podjęcia pracy w ramach refundacji kosztów zatrudnienia bezrobotnego	41	9	3	9	3	
			inne	42	-	-	-	-	
	rozpoczęcia szkolenia		43	7	1	7	1		
	rozpoczęcia stażu		44	34	24	31	23		
	rozpoczęcia przygotowania zawodowego dorosłych		45	-	-	-	-		
	rozpoczęcia pracy społecznie użytecznej		46	-	-	-	-		
	rozpoczęcia realizacji indywidualnego programu zatrudnienia socjalnego lub podpisania kontraktu socjalnego		47	-	-	-	-		
	odmowy bez uzasadnionej przyczyny przyjęcia propozycji odpowiedniej pracy lub innej formy pomocy		48	3	1	3	1		
	niepotwierdzenia gotowości do pracy		49	213	60	179	48		
	dobrowolnej rezygnacji ze statusu bezrobotnego		50	54	31	45	24		
podjęcia nauki		51	-	-	-	-			
ukończenia 60/65 lat		52	1	1	1	1			
nabycia praw emerytalnych lub rentowych		53	13	10	13	10			
nabycia praw do świadczenia przedemerytalnego		54	9	6	8	5			
innych		55	40	19	31	16			
Bezrobotni według stanu w końcu miesiąca sprawozdawczego (w. 22+23-33)		56	6464	3076	5632	2695			
w tym zarejestrowani po raz pierwszy		57	1710	819	1581	769			

1.3. Bilans wybranych kategorii bezrobotnych, będących w szczególnej sytuacji na rynku pracy

Wyszczególnienie		Do 25 roku życia		Powyżej 50 roku życia		Długotrwale bezrobotni				
		razem	kobiety	razem	kobiety	razem	kobiety			
0		1	2	3	4	5	6			
Bezrobotni według stanu w końcu miesiąca poprzedzającego sprawozdanie		58	1905	923	910	280	2875	1516		
Bezrobotni zarejestrowani w miesiącu sprawozdawczym (w. 60+61)		59	205	88	54	18	189	92		
z tego	po raz pierwszy	60	68	28	9	4	X	X		
	po raz kolejny	61	137	60	45	14	189	92		
z wiersza 59	po pracach interwencyjnych	62	-	-	-	-	-	-		
	po robotach publicznych	63	-	-	4	-	4	2		
	po stażu	64	29	20	1	-	6	4		
	po odbyciu przygotowania zawodowego dorosłych	65	-	-	-	-	-	-		
	po szkoleniu	66	-	-	-	-	-	-		
	po pracach społecznie użytecznych	67	-	-	-	-	-	-		
	po zakończeniu indywidualnego programu zatrudnienia socjalnego lub kontraktu socjalnego	68	-	-	-	-	-	-		
Osoby wyłączone z ewidencji bezrobotnych w miesiącu sprawozdawczym (w. 70+79 do 91)		69	199	83	62	21	178	99		
podjęcia pracy w mies. sprawozdawczym (w. 71+73)		70	60	32	19	4	48	31		
z tego	niesubsydiowanej	71	56	31	18	3	41	26		
		w tym pracy sezonowej	72	-	-	-	-	-	-	
	subsydiowanej (w. 74+75 do 78)		73	4	1	1	1	7	5	
	z tego	prac interwencyjnych	74	-	-	-	-	-	-	
			robót publicznych	75	1	-	1	1	5	3
		z tego	podjęcia działalności gospodarczej	76	-	-	-	-	-	-
			podjęcia pracy w ramach refundacji kosztów zatrudnienia bezrobotnego	77	3	1	-	-	2	2
			inne	78	-	-	-	-	-	-
rozpoczęcia szkolenia			79	4	-	-	-	3	-	
rozpoczęcia stażu	80	17	14	1	1	8	7			
rozpoczęcia przygotowania zawodowego dorosłych	81	-	-	-	-	-	-			
rozpoczęcia pracy społecznie użytecznej	82	-	-	-	-	-	-			
rozpoczęcia realizacji indywidualnego programu zatrudnienia socjalnego lub podpisania kontraktu socjalnego	83	-	-	-	-	-	-			
odmowy bez uzasadnionej przyczyny przyjęcia propozycji odpowiedniej pracy lub innej formy pomocy	84	1	-	1	-	3	1			
niepotwierdzenia gotowości do pracy	85	91	24	15	5	60	29			
dobrowolnej rezygnacji ze statusu bezrobotnego	86	14	5	3	1	22	15			
podjęcia nauki	87	-	-	-	-	-	-			
ukończenia 60/65 lat	88	X	X	1	1	1	1			
nabycia praw emerytalnych lub rentowych	89	1	1	3	2	6	5			
nabycia praw do świadczenia przedemerytalnego	90	X	X	9	6	-	-			
innych	91	11	7	10	1	27	10			
Bezrobotni, którzy w miesiącu sprawozdawczym utracili status osoby będącej w szczególnej sytuacji na rynku pracy		92	30	12	X	X	X	X		
Bezrobotni według stanu w końcu miesiąca sprawozdawczego (w. 58+59-69-92)		93	1881	916	902	277	2886	1509		
w tym zarejestrowani po raz pierwszy		94	891	405	171	62	442	239		

1.4. Aktywne formy przeciwdziałania bezrobociu

Wyszczególnienie		Razem	Kobiety
		w końcu miesiąca sprawozdawczego	
0		1	2
Osoby bezrobotne	zatrudnione przy pracach interwencyjnych	95	12
	zatrudnione przy robotach publicznych	96	5
	odbywające szkolenie	97	5
	odbywające staż	98	137
	odbywające przygotowanie zawodowe dorosłych	99	-
	odbywające prace społecznie użyteczne	100	-

Dział 2. POSZUKUJĄCY PRACY, OSOBY UPRAWNIONE DO DODATKU AKTYWIZACYJNEGO, OSOBY UCZESTNICZĄCE W DZIAŁANIACH REALIZOWANYCH W RAMACH PROJEKTÓW WSPÓLFINANSOWANYCH Z EUROPEJSKIEGO FUNDUSZU SPOŁECZNEGO, CUDZOZIEMCY Z PRAWEM DO ZASIŁKU

2.1. Poszukujący pracy

Wyszczególnienie		Ogółem	Kobiety
0		1	2
Poszukujący pracy według stanu w końcu miesiąca poprzedzającego sprawozdanie		01	132
Poszukujący pracy zarejestrowani w miesiącu sprawozdawczym		02	9
Osoby wyłączone z ewidencji poszukujących pracy w miesiącu sprawozdawczym (w.04+05 do 10)		03	17
z tego z przyczyn	podjęcia pracy	04	1
	rozpoczęcia szkolenia	05	-
	rozpoczęcia przygotowania zawodowego dorosłych	06	-
	niepotwierdzenia zainteresowania pomocą określoną w ustawie	07	11
	niepodjęcia lub przerwania uczestnictwa w oferowanym działaniu	08	-
	dobrowolnej rezygnacji	09	4
	innych	10	1
	Poszukujący pracy według stanu w końcu miesiąca sprawozdawczego (w. 01+02-03)		11
w tym	niepełnosprawni niepozostający w zatrudnieniu	12	27
	będący w okresie wypowiedzenia stosunku pracy lub stosunku służbowego z przyczyn dotyczących zakładu pracy	13	2
	zatrudnieni u pracodawcy, wobec którego ogłoszono upadłość lub który jest w stanie likwidacji, z wyłączeniem likwidacji w celu prywatyzacji	14	3
	otrzymujący świadczenie socjalne przysługujące na urlopie górniczym lub górniczy zasiłek socjalny	15	-
	uczestniczący w zajęciach w Centrum Integracji Społecznej lub indywidualnym programie integracji	16	-
	żołnierze rezerwy	17	-
	pobierający rentę szkoleniową	18	1
	pobierający świadczenie szkoleniowe	19	-
	podlegający ubezpieczeniu społecznemu rolników jako domownik lub małżonek rolnika, jeżeli zamierza podjąć zatrudnienie, inną pracę zarobkową lub działalność gospodarczą poza rolnictwem	20	4
	pracownicy w wieku 45 lat i powyżej	21	29

2.2. Osoby, które:

Wyszczególnienie			Razem	Kobiety	Razem	Kobiety
			w miesiącu sprawozdawczym		w końcu miesiąca sprawozdawczego	
0			1	2	3	4
nabyły uprawnienie do dodatku aktywizacyjnego w wyniku podjęcia zatrudnienia	skierowane przez powiatowy urząd pracy	22	-	-	-	-
	z własnej inicjatywy	23	8	4	12	4
rozpoczęły udział w działaniach realizowanych w ramach projektów współfinansowanych z EFS		24	37	17	x	x
w tym	projektach systemowych realizowanych przez powiatowe urzędy pracy	25	9	3	x	x
	projektach konkursowych realizowanych przez powiatowe urzędy pracy	26	28	14	x	x
Zarejestrowane jako cudzoziemcy z prawem do zasiłku		27	-	-	-	-
w tym z krajów EOG oraz Szwajcarii		28	-	-	-	-
Zarejestrowane jako cudzoziemcy bez prawa do zasiłku		29	-	-	-	-
w tym z krajów EOG oraz Szwajcarii		30	-	-	-	-
Polacy z prawem do zasiłku transferowego		31	-	-	2	1

Dział 3. POŚREDNICTWO PRACY I WYBRANE FORMY AKTYWIZACJI

3.1. Wolne miejsca pracy i miejsca aktywizacji zawodowej

Wyszczególnienie		Zgłoszone w miesiącu sprawozdawczym				W końcu miesiąca sprawozdawczego		
		razem	z rubr. 1 dotyczące pracy			razem	w tym niewykorzystane dłużej niż 30 dni	
			subsydiowanej	z sektora publicznego	sezonowej			
0		1	2	3	4	5	6	
Ogółem wolne miejsca pracy i miejsca aktywizacji zawodowej (w.02+03)	01	206	97	72	13	102	-	
z ogółem z tego	zatrudnienie lub inna praca zarobkowa	02	151	42	34	13	84	-
	miejsca aktywizacji zawodowej	03	55	55	38	X	18	-
	staże	04	41	41	24	X	10	-
	przygotowanie zawodowe dorosłych	05	-	-	-	X	-	-
	prace społecznie użyteczne	06	14	14	14	X	8	-
	dla niepełnosprawnych	07	19	1	-	-	6	-
	dla osób w okresie do 12 miesięcy od dnia ukończenia nauki	08	11	11	9	-	2	-

3.2. Osoby objęte indywidualnym planem działania

Wyszczególnienie			Osoby objęte indywidualnym planem działania			
			bezrobotni		poszukujący pracy	
			razem	kobiety	razem	kobiety
0			1	2	3	4
Przygotowano IPD	w miesiącu sprawozdawczym	09	76	28	-	-
Przerwali realizację IPD		10	-	-	-	-
w tym z powodu podjęcia pracy		11	-	-	-	-
Zakończyli realizację IPD		12	51	24	2	1
Realizujący IPD w końcu miesiąca sprawozdawczego		13	431	221	8	5

Dział 4. ZGŁOSZENIA ZWOLNIEŃ I ZWOLNIENIA GRUPOWE, ZWOLNIENIA MONITOROWANE

Wyszczególnienie		W miesiącu sprawozdawczym				W końcu miesiąca sprawozdawczego			
		z sektora publicznego		z sektora prywatnego		z sektora publicznego		z sektora prywatnego	
		zakłady	osoby	zakłady	osoby	zakłady	osoby	zakłady	osoby
0		1	2	3	4	5	6	7	8
Zgłoszenia zwolnień grupowych	01	-	-	-	-	-	-	-	-
Zwolnienia grupowe	02	-	-	-	-	X	X	X	X
Zwolnienia monitorowane	03	-	-	-	-	X	X	X	X

Sporządził: Sławomir Wąsala

81 745-18-15 (do 16) w.227

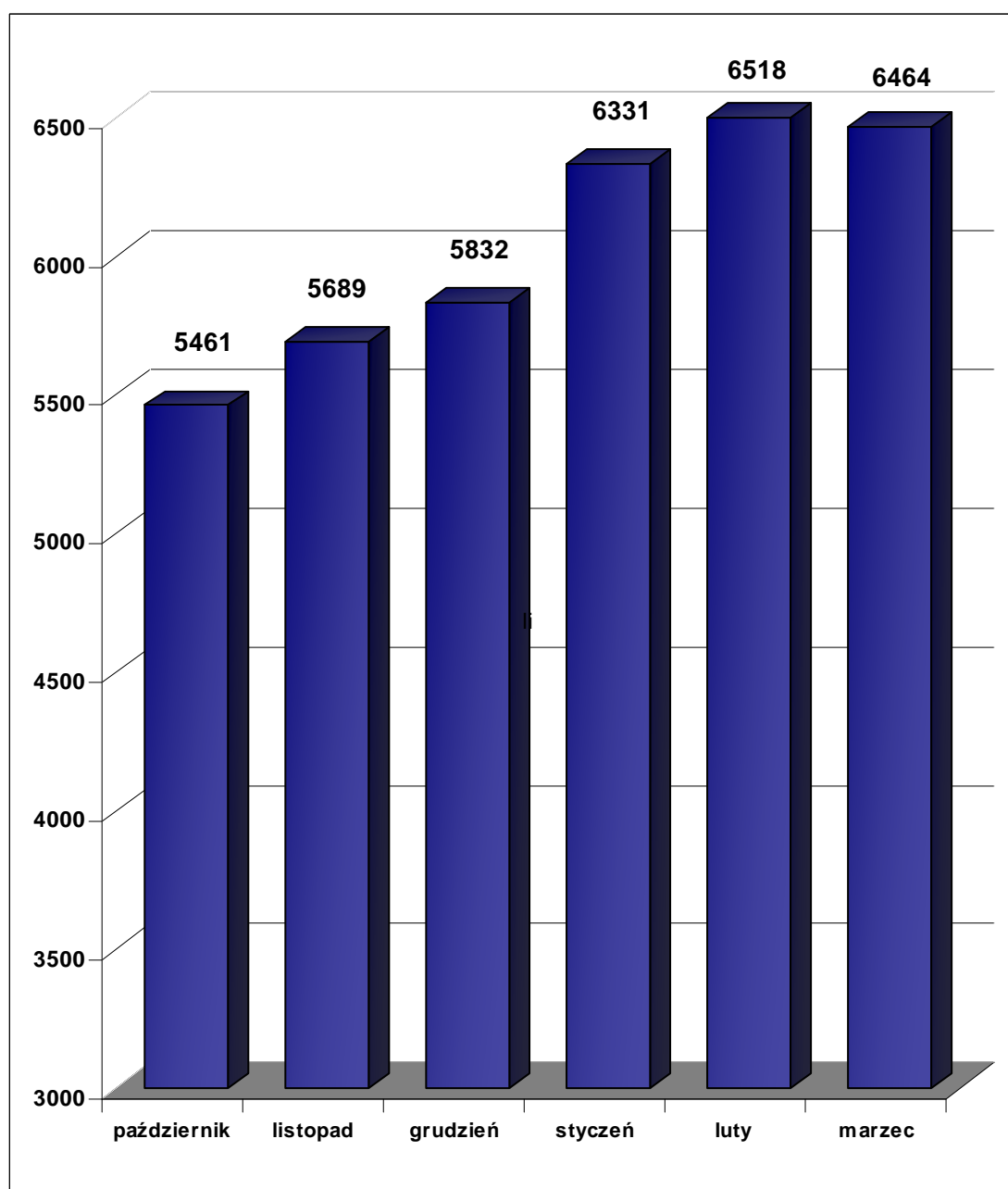
.....
(wyjaśnienia dotyczące sprawozdania
można uzyskać pod numerem telefonu)

Lublin, dn. 5.04.2011 r.

.....
(miejsowość, data).....
(pieczęćka imienna i podpis osoby
działającej w imieniu sprawozdawcy)

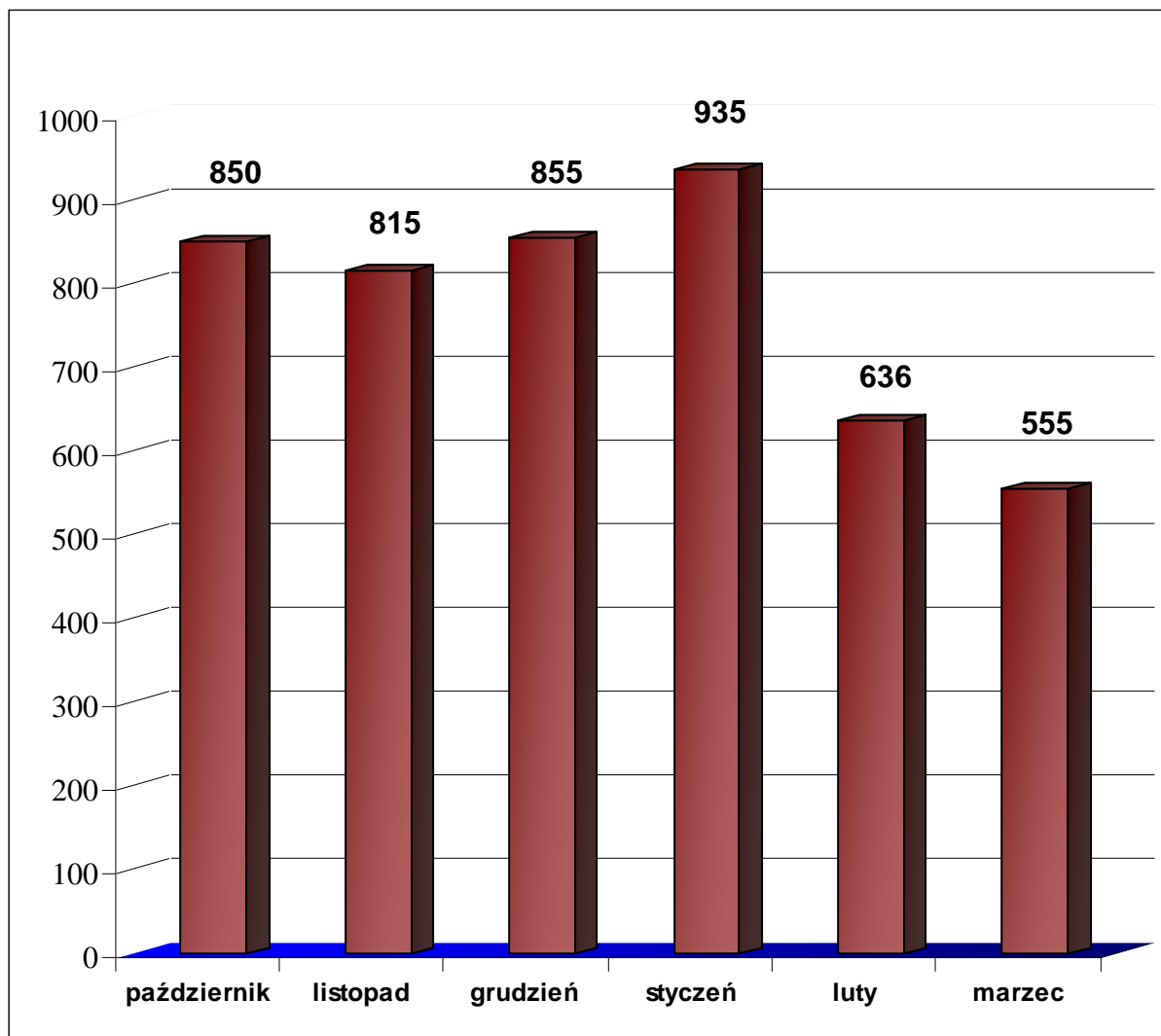
Bezrobotni figurujący w rejestrze urzędu pracy w ostatnim półroczu

rok	2010			2011		
miesiąc	październik	listopad	grudzień	styczeń	luty	marzec
osoby zarejestrowane	5461	5689	5832	6331	6518	6464



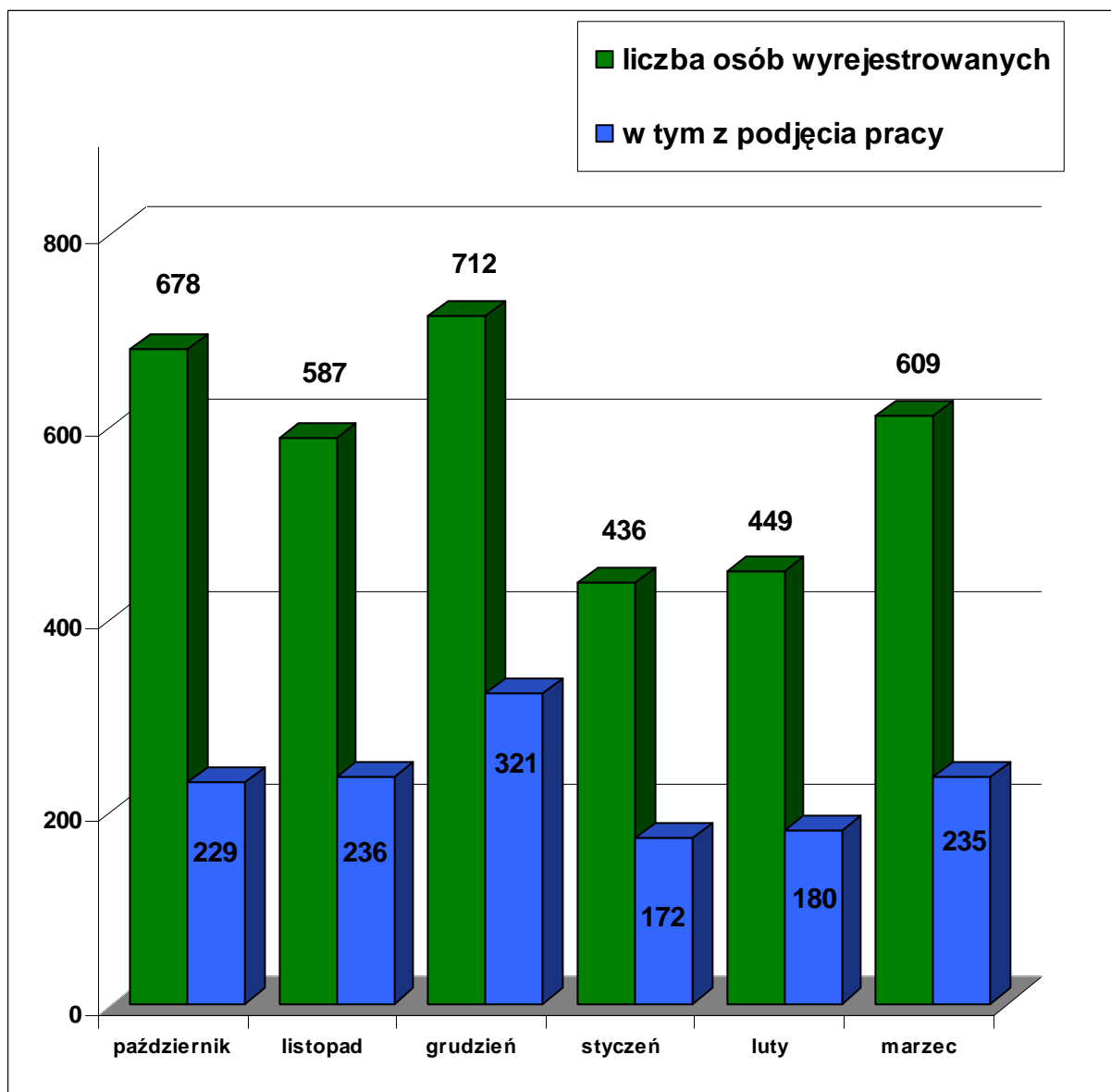
Osoby bezrobotne włączane do ewidencji bezrobotnych w ostatnim półroczu

rok	2010			2011		
miesiąc	październik	listopad	grudzień	styczeń	luty	marzec
osoby zarejestrowane w danym miesiącu	850	815	855	935	636	555



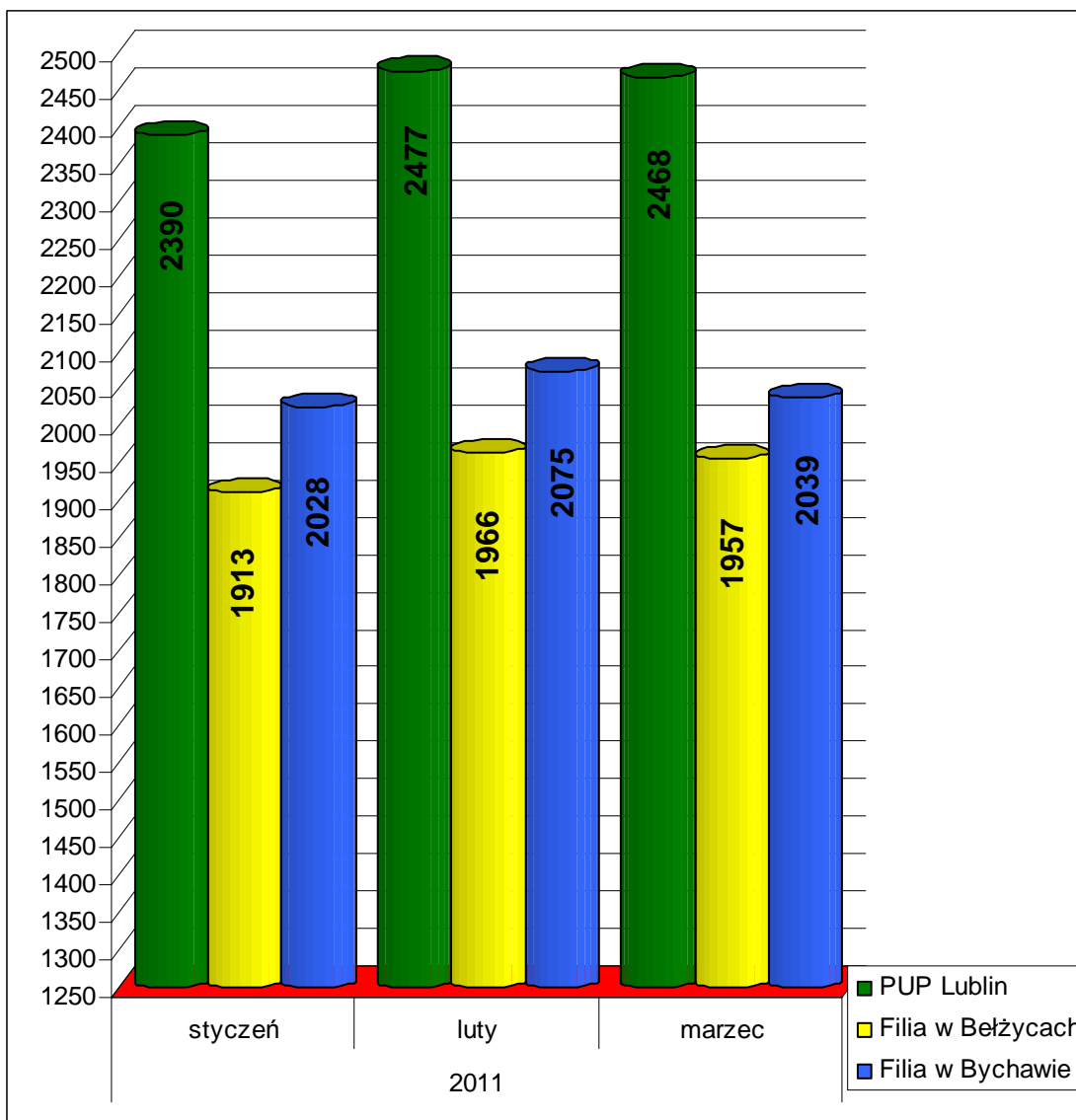
Osoby bezrobotne wyłączone z ewidencji bezrobotnych w ostatnim półroczu

rok	2010			2011		
miesiąc	październik	listopad	grudzień	styczeń	luty	marzec
osoby wyrejestrowane	678	587	712	436	449	609
w tym podjęcie pracy	229	236	321	172	180	235



Osoby bezrobotne wg. miejsca zarejestrowania w ostatnich trzech miesiącach

	2011		
	Styczeń	Luty	Marzec
PUP Lublin	2390	2477	2468
Filia w Beżycach	1913	1966	1957
Filia w Bychawie	2028	2075	2039



MINISTERSTWO PRACY I POLITYKI SPOŁECZNEJ,
ul. Nowogrodzka 1/3/5, 00-513 Warszawa

Powiatowy Urząd Pracy w Lublinie	ZAŁĄCZNIK 1 do sprawozdania MPIPS - 01 Bezrobotni oraz poszukujący pracy według czasu pozostawania bez pracy, wieku, poziomu wykształcenia i stażu pracy Stan w końcu I kwartału 2011 roku	Przekazać/wysłać do 8. dnia roboczego w kwietniu, lipcu, październiku 2010 r. i w styczniu 2011 r. z danymi za poprzedni kwartał do wojewódzkiego urzędu pracy									
Numer identyfikacyjny REGON <table border="1" style="width: 100%; text-align: center;"> <tr> <td style="width: 20px;">4</td> <td style="width: 20px;">3</td> <td style="width: 20px;">1</td> <td style="width: 20px;">2</td> <td style="width: 20px;">1</td> <td style="width: 20px;">4</td> <td style="width: 20px;">3</td> <td style="width: 20px;">2</td> <td style="width: 20px;">2</td> </tr> </table>	4	3	1	2	1	4	3	2	2		
4	3	1	2	1	4	3	2	2			

1. Bezrobotni i poszukujący pracy

Wyszczególnienie		Liczba bezrobotnych razem	z tego według czasu pozostawania bez pracy w miesiącach						Liczba bezrobotnych kobiet razem	z tego według czasu pozostawania bez pracy w miesiącach						Bezrobotni w okresie do 12 miesięcy od dnia ukończenia nauki razem	Liczba poszukujących pracy		
			do 1	1-3	3-6	6-12	12-24	pow. 24		do 1	1-3	3-6	6-12	12-24	pow. 24		razem	kobiety	
0		1	2	3	4	5	6	7	8	9	10	11	12	13	14	15	16	17	
Czas pozostawania bez pracy w miesiącach	do 1	01	478	478	X	X	X	X	X	207	207	X	X	X	X	X	54	7	3
	1-3	02	1298	X	1298	X	X	X	X	512	X	512	X	X	X	X	213	30	11
	3-6	03	1513	X	X	1513	X	X	X	669	X	X	669	X	X	X	224	19	10
	6-12	04	1221	X	X	X	1221	X	X	644	X	X	X	644	X	X	172	20	7
	12-24	05	1209	X	X	X	X	1209	X	615	X	X	X	X	615	X	X	22	11
	pow. 24	06	745	X	X	X	X	X	745	429	X	X	X	X	X	429	X	26	10
Wiek	18-24	07	1881	176	453	542	391	253	66	916	71	191	244	222	136	52	514	6	4
	25-34	08	2315	167	466	537	459	464	222	1229	74	202	243	267	278	165	140	31	17
	35-44	09	1002	79	189	182	179	218	155	504	40	65	100	86	109	104	9	32	11
	45-54	10	830	35	126	174	130	195	170	332	14	44	72	55	76	71	-	35	17
	55-59	11	337	15	53	60	49	59	101	95	8	10	10	14	16	37	-	12	1
	60-64 lata	12	99	6	11	18	13	20	31	X	X	X	X	X	X	X	-	8	2
Wykształcenie	wyższe	13	880	81	228	213	194	128	36	599	54	154	136	142	85	28	241	16	10
	policealne i średnie zawodowe	14	1757	136	355	412	367	336	151	894	64	149	190	198	189	104	218	29	14
	średnie ogólnokształcące	15	768	61	166	217	151	119	54	443	23	78	118	95	85	44	126	7	5
	zasadnicze zawodowe	16	1641	101	309	362	270	342	257	619	37	72	129	116	131	134	78	32	15
	gimnazjalne i poniżej	17	1418	99	240	309	239	284	247	521	29	59	96	93	125	119	-	40	8
Staż pracy ogółem	do 1 roku	18	1302	112	299	324	223	220	124	643	51	129	146	116	120	81	131	30	13
	1-5	19	1245	118	276	282	247	217	105	580	55	100	121	124	123	57	44	18	11
	5-10	20	642	37	135	134	103	137	96	309	15	58	60	56	69	51	3	12	4
	10-20	21	727	55	130	144	116	155	127	311	23	45	64	54	63	62	4	23	10
	20-30	22	362	17	67	82	63	71	62	111	6	14	30	23	24	14	-	10	3
	30 lat i więcej	23	123	8	24	32	27	21	11	34	4	4	13	8	4	1	-	3	1
	bez stażu	24	2063	131	367	515	442	388	220	1088	53	162	235	263	212	163	481	28	10
Ogółem	25	6464	478	1298	1513	1221	1209	745	3076	207	512	669	644	615	429	663	124	52	

2. Bezrobotni będący w szczególnej sytuacji na rynku pracy

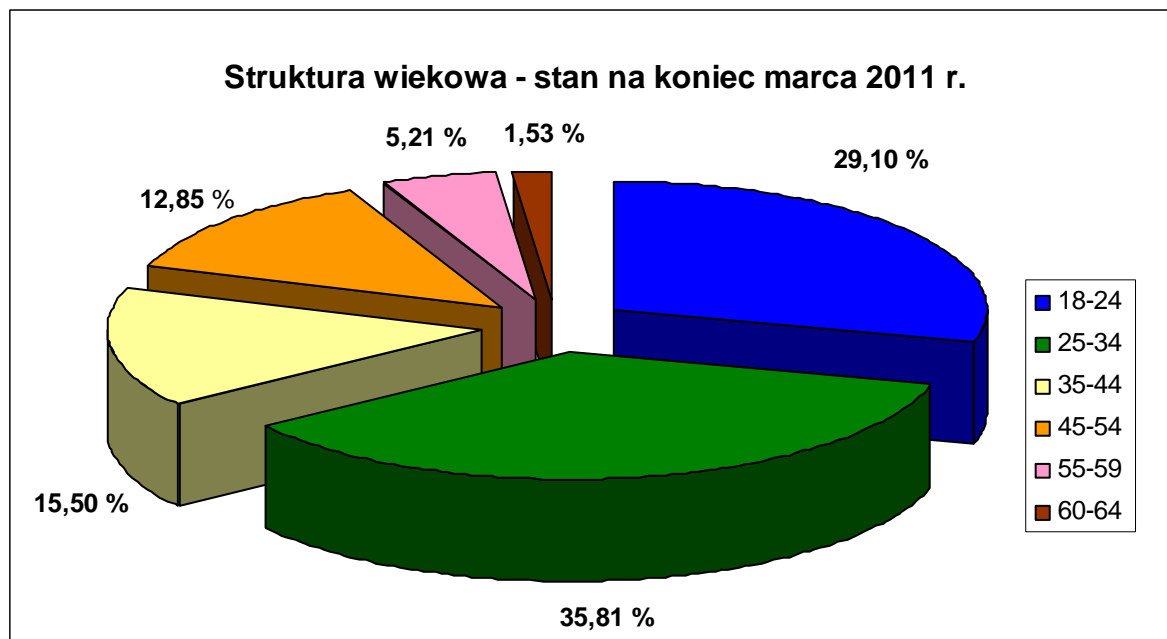
2.1. Ogółem

Wyszczególnienie			Liczba bezrobotnych będących w szczególnej sytuacji na rynku pracy razem	z rubryki 1									
				do 25 roku życia	długotrwale	pow. 50 roku życia	bez kwalifikacji zawodowych	bez doświadczenia zawodowego	bez wykształcenia średniego	samotnie wychowujący co najmniej jedno dziecko do 18 roku życia	którzy po odbyciu kary pozbawienia wolności nie podjęli zatrudnienia	niepełnosprawni	po zakończeniu realizacji kontraktu socjalnego
0			1	2	3	4	5	6	7	8	9	10	11
Czas pozostawania bez pracy w miesiącach	do 1	26	392	176	46	40	162	194	200	18	4	10	-
	1-3	27	1062	453	177	134	367	515	549	32	12	22	3
	3-6	28	1324	542	355	180	470	710	671	59	5	24	-
	6-12	29	1067	391	360	128	366	594	509	69	1	34	-
	12-24	30	1209	253	1206	190	356	570	626	65	-	29	-
	pow. 24	31	745	66	742	230	261	330	504	43	1	23	-
Wiek	18-24	32	1881	1881	583	X	867	1508	610	72	2	23	1
	25-34	33	1815	X	1031	X	408	986	792	100	7	28	2
	35-44	34	867	X	524	X	261	202	667	83	6	29	-
	45-54	35	800	X	478	X	277	154	637	29	7	37	-
	55-59	36	337	X	206	X	133	47	237	1	1	15	-
60-64 lata	37	99	X	64	X	36	16	80	1	-	10	-	
Wykształcenie	wyższe	38	628	154	277	26	-	432	X	15	-	6	-
	policealne i średnie zawodowe	39	1368	587	724	136	97	795	X	56	1	36	1
	średnie ogólnokształcące	40	744	530	290	31	647	530	X	23	-	12	-
	zasadnicze zawodowe	41	1641	284	853	327	66	483	1641	83	9	42	1
	gimnazjalne i poniżej	42	1418	326	742	382	1172	673	1418	109	13	46	1
Staż pracy ogółem	do 1 roku	43	1171	459	598	66	381	850	482	61	10	20	-
	1-5	44	968	199	480	50	290	X	556	60	4	22	1
	5-10	45	500	2	314	85	142	X	371	29	1	19	-
	10-20	46	632	X	365	261	165	X	488	29	4	26	1
	20-30	47	342	X	177	254	86	X	258	5	1	22	-
	30 lat i więcej	48	123	X	48	113	26	X	95	-	1	3	-
	bez stażu	49	2063	1221	904	73	892	2063	809	102	2	30	1
Ogółem	50	5799	1881	2886	902	1982	2913	3059	286	23	142	3	

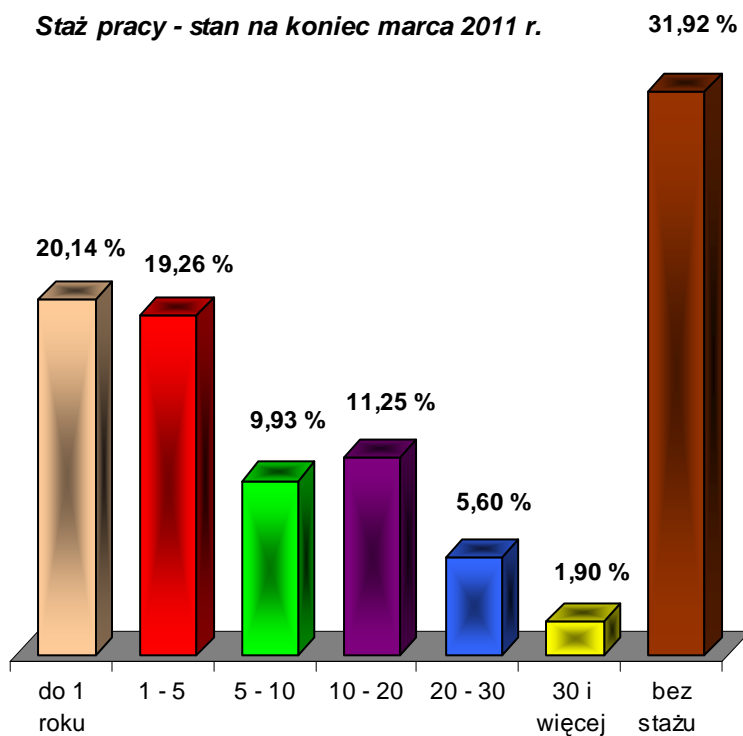
2.2. Kobiety

Wyszczególnienie		Liczba bezrobotnych kobiet będących w szczególnej sytuacji na rynku pracy razem	z rubryki 1											
			do 25 roku życia	długotrwale	pow. 50 roku życia	bez kwalifikacji zawodowych	bez doświadczenia zawodowego	bez wykształcenia średniego	samotnie wychowujące co najmniej jedno dziecko do 18 roku życia	które po odbyciu kary pozbawienia wolności nie podjęły zatrudnienia	niepełnosprawne	które nie podjęły zatrudnienia po urodzeniu dziecka	po zakończeniu realizacji kontraktu socjalnego	
0		1	2	3	4	5	6	7	8	9	10	11	12	
Czas pozostawania bez pracy w miesiącach	do 1	51	164	71	19	15	60	80	66	15	1	6	25	-
	1-3	52	400	191	77	34	133	229	131	29	-	9	47	2
	3-6	53	567	244	172	52	204	314	225	47	-	11	65	-
	6-12	54	549	222	200	44	197	343	209	62	-	19	112	-
	12-24	55	615	136	614	55	198	295	256	55	-	11	122	-
	pow. 24	56	429	52	427	77	151	224	253	43	-	12	153	-
Wiek	18-24	57	916	916	332	X	444	761	235	64	-	9	139	1
	25-34	58	967	X	627	X	196	544	330	88	-	15	240	1
	35-44	59	427	X	287	X	132	110	292	73	1	19	104	-
	45-54	60	319	X	201	X	125	58	218	25	-	19	36	-
	55-59	61	95	X	62	X	46	12	65	1	-	6	5	-
Wykształcenie	wyższe	62	431	117	193	7	-	287	X	14	-	4	50	-
	policealne i średnie zawodowe	63	721	269	410	73	46	396	X	49	-	20	121	-
	średnie ogólnokształcące	64	432	295	205	18	388	309	X	22	-	4	66	-
	zasadnicze zawodowe	65	619	94	368	83	30	212	619	73	1	22	128	1
	gimnazjalne i poniżej	66	521	141	333	96	479	281	521	93	-	18	159	1
Staż pracy ogółem	do 1 roku	67	581	206	325	16	175	397	183	58	1	7	98	-
	1-5	68	430	81	254	9	105	X	183	48	-	11	91	1
	5-10	69	224	-	155	36	37	X	136	24	-	13	20	-
	10-20	70	265	X	167	99	74	X	175	22	-	14	17	-
	20-30	71	102	X	48	69	35	X	64	5	-	9	2	-
	30 lat i więcej	72	34	X	6	28	11	X	23	-	-	-	-	-
	bez stażu	73	1088	629	554	20	470	1088	376	94	-	14	296	1
Ogółem	74	2724	916	1509	277	943	1485	1140	251	1	68	524	2	

Bezrobotni zarejestrowani w PUP Lublin na koniec marca 2011 r.



Staż pracy - stan na koniec marca 2011 r.



Czas pozostawania bez pracy w miesiącach stan na koniec marca 2011 r.

